

Texture

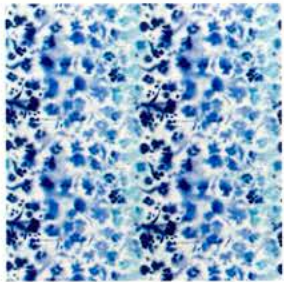
1. Par la combinaison de différents fils et procédés de fabrication, la collection Constructure joue les contrastes de textures et d'effets. Ces deux tissus semi-transparents semblent vibrer sous la lumière et se combinent à merveille. **'Seaside'** (à g.), dégradé avec effet de mouvement, l. 320 cm, 183 €/m ; **'Flame'**, au relief subtil, l. 320 cm, 127 €/m, **Kinnasand**.

2. **'Acquerello'** joue sur les variations d'une même couleur, 100 % lin, prix sur demande, **Dominique Kieffer**.

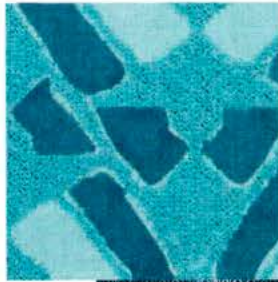
3. **'Strato Cobalt'**, coll. Majolica, lin majoritaire, l. 137 cm, 125 €/m, **Designers Guild**.



2



3



4

5

4. **'Essaouira'** combine broderie et teinture à plat, coton/viscose/lin, l. 130 cm, 165 €/m, **Elitis**.

5. Composés de deux couches de tissu, les **stores dupli** permettent de combiner textiles translucide et occultant. En version 'paquet libre', ils se replient de bas en haut ou de haut en bas, selon le besoin de luminosité et d'intimité. Enfin, leur structure double emprisonne l'air, d'où leur pouvoir isolant. Confection sur mesure, **bece**®.

6. Idéal pour les puristes : des stores à enrouleur aux fixations invisibles, dont le caisson se fond dans le décor et les textiles, spécialement étudiés, apportent confort visuel et thermique. **'Roller Blinds'** des frères **Bouroullec** pour **Kvadrat**.

7. **'Albion'**, du tweed version contemporaine, polyester, l. 140 cm, 94 €/m, **Casamance**.

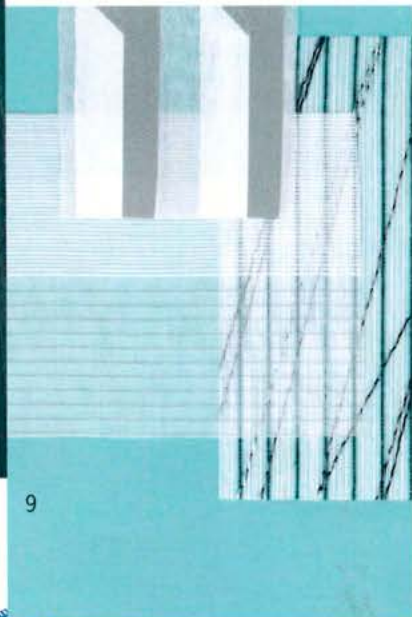
8. Les quatre collections de textiles pour rideaux signées **Doshi Levien** pour **Kvadrat** explorent elles aussi les effets de texture, en s'inspirant du verre, du béton et du métal. Prix sur demande.

9. Rayures tissées et imprimées se marient pour former une décoration de fenêtre semi-transparente unique. **'Fine Line'**, **'Small Scale'** et **'Scratch'**, coll. Constructure, **Kinnasand**.



7

8



9

6

