

# Kensington

Tissus CAMENGO

*Collection* [EAST VILLAGE](#)

*Référence* 40450151

*Coloris* Gris

*Composition* 100 % co

*Laize utile* 137 cm / 54 Inches

*Raccord* Raccord droit

*Test Martindale* 25000

*Usage Martindale* Usage classique : 20.000 à 40.000 cycles (Martindale) et/ou 15,000 à 30,000 doubles rubs (Wyzenbeek)

*Sens* De large

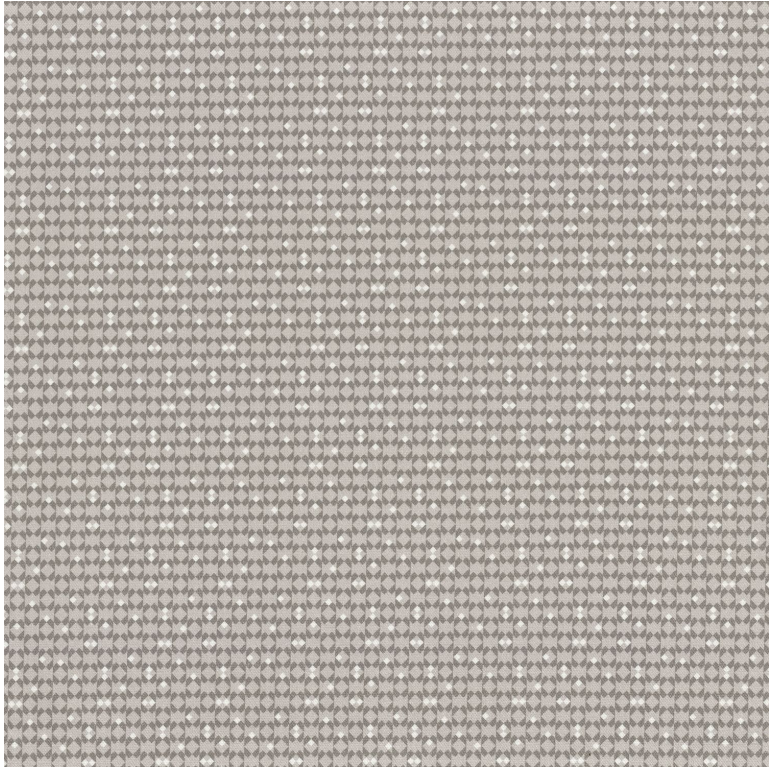
*Poids g/m<sup>2</sup>* 440

*Usage* 

*Entretien* 

*Rapport Horizontal* 7 cm / 3 Inches

*Rapport Vertical* 9 cm / 4 Inches



## 5 déclinaisons

