

Soleil Levant

Tissus MISIA

[Collection VOYAGE A KYOTO-SHI](#)

Référence M167108

Coloris Mordore

Composition 32 % se ; 30 % li ; 20 % pc ; 18 % co

Laize utile 134 cm / 53 Inches

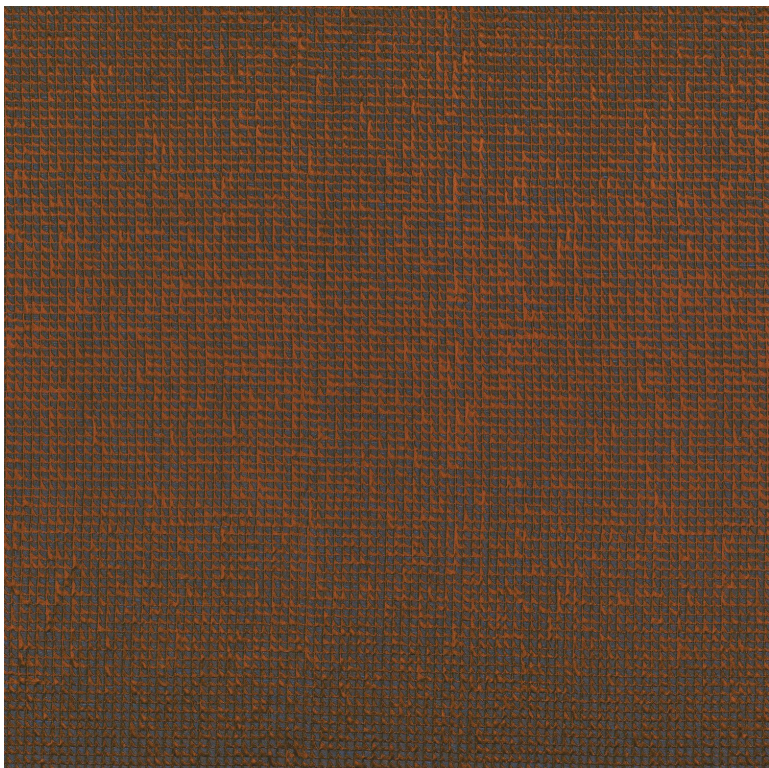
Type de raccord 

Sens De large

Poids g/m² 190

Usage   

Pays d'origine Inde



11 déclinaisons

