

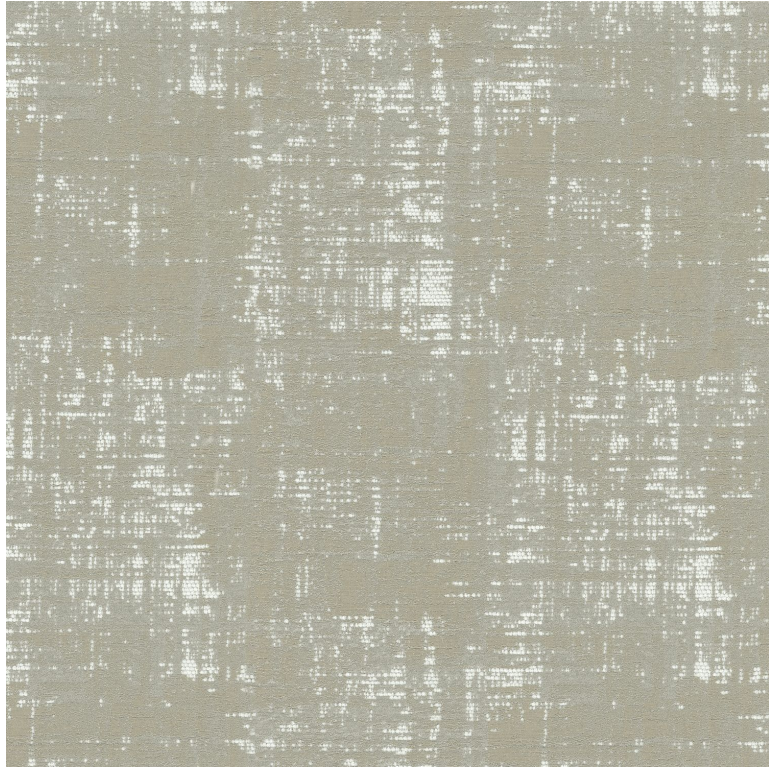


CASAMANCE

Dress code

Tissus CASAMANCE

<i>Collection</i>	GALLIERA
<i>Référence</i>	42300411
<i>Composition</i>	52 % co ; 24 % vi ; 24 % pa
<i>Laize utile</i>	138 cm / 54 Inches
<i>Raccord</i>	Raccord droit
<i>Test Martindale</i>	30000
<i>Usage martindale</i>	Siège à usage intensif : >40,000 cycles (Martindale) et/ou >30,000 doubles rubs (Wyzenbeek)
<i>Wyzenbeek</i>	80000
<i>Poids g/m²</i>	370
<i>Usage</i>	
<i>Entretien</i>	
<i>Pays d'origine</i>	Inde
<i>Rapport Horizontal</i>	23 cm / 9 Inches
<i>Rapport Vertical</i>	26 cm / 10 Inches
<i>Conseils de confection</i>	Pour le siège surfiler et utiliser un tape/rideau cassant au sol conseillé



7 déclinaisons

