

CASAMANCE

Melange

Tissus CASAMANCE

Collection

[POINT DE VUE](#)

Référence

45690120

Coloris

Beige taupe

Composition

44 % vi ; 26 % co ; 16 % pes ; 14 % li

Laize utile

143 cm / 56 Inches

Raccord

Raccord droit

Test Martindale

37000

Usage Martindale usage classique : 20.000 à 40.000 cycles (Martindale) et/ou 15,000 à 30,000 doubles rubs (Wyzenbeek)

Wyzenbeek

50000

Sens

De large

Poids g/m²

630

Usage



Entretien



Pays d'origine

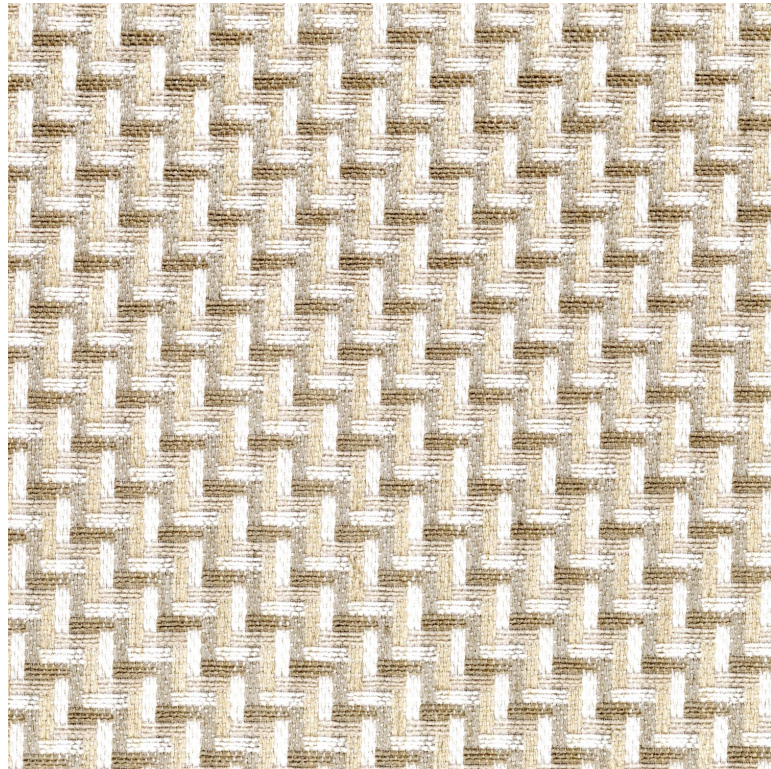
Italie

Rapport Horizontal

3 cm / 1 Inches

Rapport Vertical

3 cm / 1 Inches



4 déclinaisons

