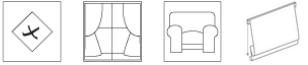

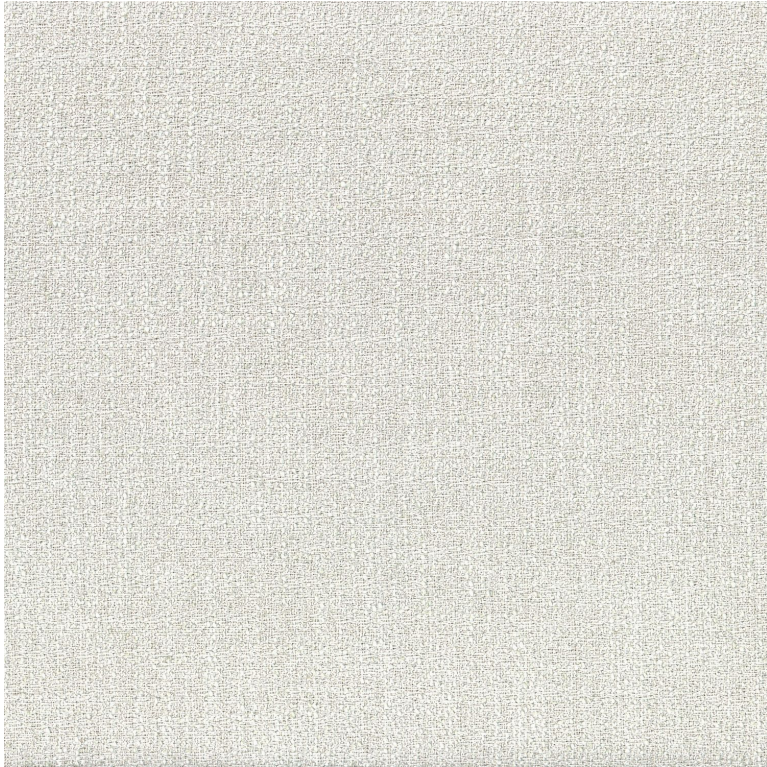


CASAMANCE

Dune

Tissus CASAMANCE

<i>Collection</i>	DUNE , DUNE 2
<i>Référence</i>	48623249
<i>Composition</i>	91 % pes ; 9 % li - --
<i>Laize utile</i>	296 cm / 117 Inches
<i>Rétrécissement</i>	<3%
<i>Raccord</i>	Raccord libre
<i>Test Martindale</i>	30000
<i>Usage Martindale</i>	Usage classique : 20.000 à 40.000 cycles (Martindale) et/ou 15,000 à 30,000 doubles rubs (Wyzenbeek)
<i>Wyzenbeek</i>	50000
<i>Sens</i>	De haut
<i>Poids g/m²</i>	520
<i>Performance Accoustique</i>	aw - 0.15
<i>Usage</i>	
<i>Entretien</i>	
<i>Pays d'origine</i>	Inde



41 déclinaisons

