

# Calea

Tissus CAMENGO

Collection

[ELYSSA](#)

Référence

12920289

Composition

100 % pes fr recycled - 0

Laize utile

320 cm / 126 Inches

Rétrécissement

<2%

Raccord

Raccord libre

Sens

De haut

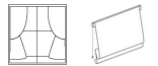
Poids g/m<sup>2</sup>

200

Performance Accoustique

aw - 0.25

Usage



Non feu



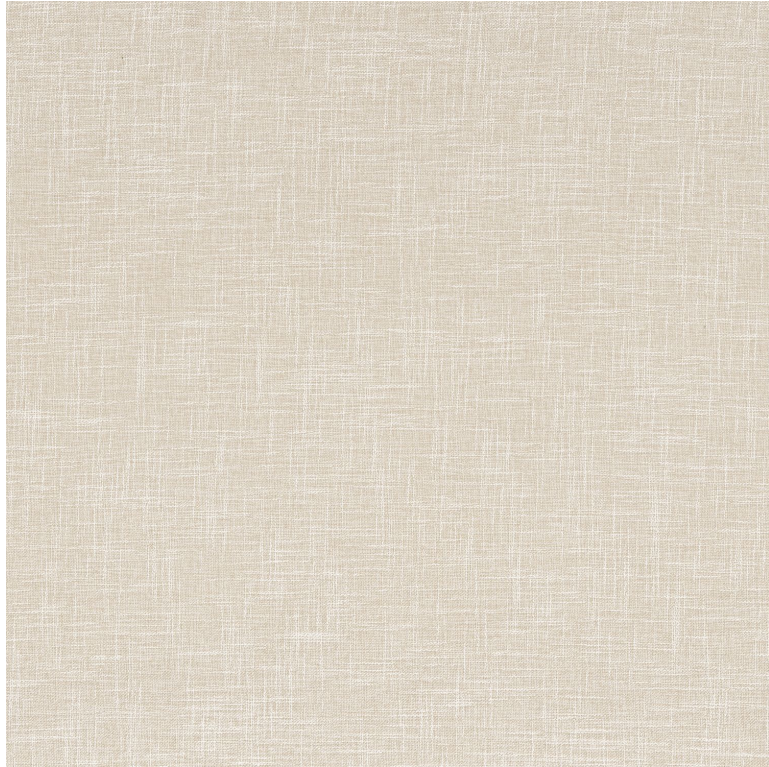
Entretien



Pays d'origine

Chine

Caractéristiques Outdoor



## 5 déclinaisons

