

# Luminara sheer

Tissus CAMENGO

Collection

[MOON SHEERS](#)

Référence

48540187

Composition

60 % co ; 40 % pes - broderie viscose

Laize utile

288 cm / 113 Inches

Rétrécissement

<1%

Raccord

Raccord droit

Sens

De haut

Poids g/m<sup>2</sup>

130

Usage



Entretien



Pays d'origine

Inde

Rapport Horizontal

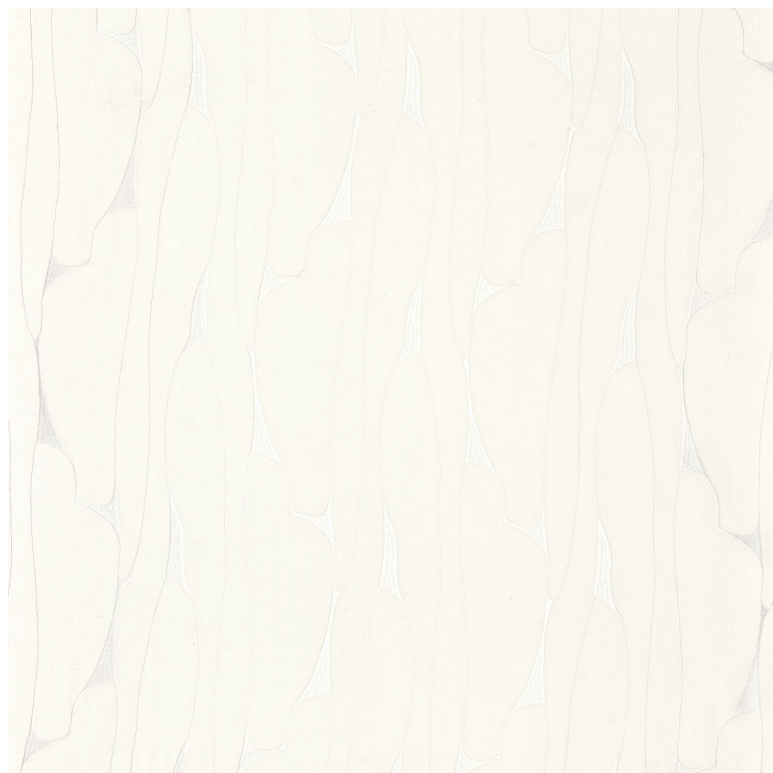
16 cm / 6 Inches

Rapport Vertical

36 cm / 14 Inches

Conseils de confection

Les tissus peuvent être tournés pour la confection avec changement d'aspect visuel



## 4 déclinaisons

