

Aleora

Tissus CAMENGO

Collection

[MOON SHEERS](#)

Référence

48550284

Composition

60 % co ; 40 % pes - broderie coton lin et polyester

Laize utile

284 cm / 112 Inches

Rétrécissement

<1%

Raccord

Raccord droit

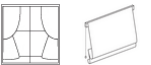
Sens

De haut

Poids g/m²

185

Usage



Entretien



Pays d'origine

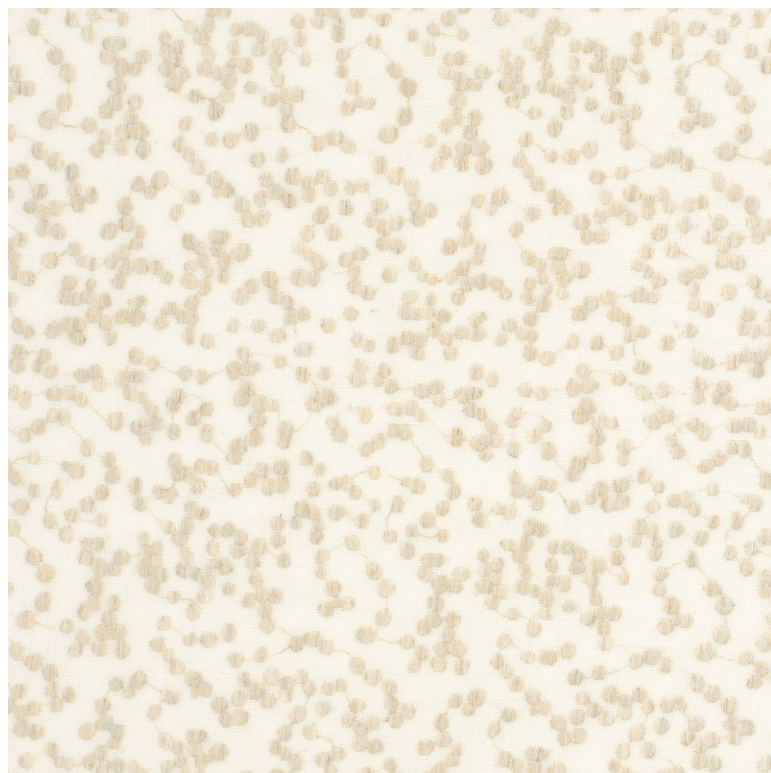
Inde

Rapport Horizontal

16 cm / 6 Inches

Rapport Vertical

24 cm / 9 Inches



4 déclinaisons

