

# Bruma

Tissus CAMENGO

Collection

[LUMATERRA](#)

Référence

52040216

Composition

64 % pes ; 24 % li ; 12 % vi - -

Laize utile

297 cm / 117 Inches

Rétrécissement

<1%

Raccord

Raccord droit

Sens

De haut

Poids g/m<sup>2</sup>

110

Usage



Entretien



Pays d'origine

Turquie

Rapport Horizontal

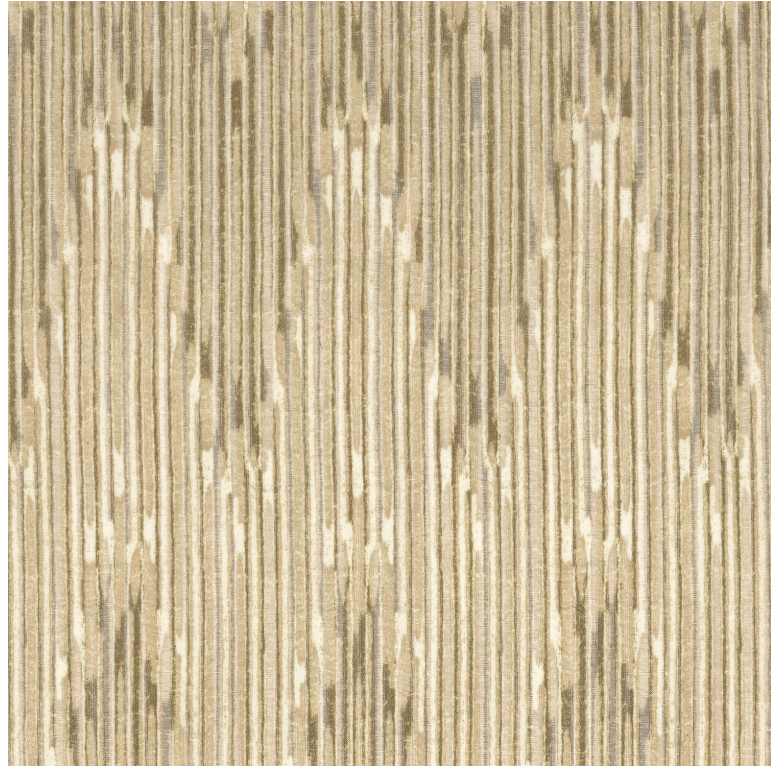
125 cm / 49 Inches

Rapport Vertical

50 cm / 20 Inches

Conseils de confection

Les tissus peuvent être tournés pour la confection avec changement d'aspect visuel



## 4 déclinaisons

